

Архангельск (8182)63-90-72
 Астана (7172)727-132
 Астрахань (8512)99-46-04
 Барнаул (3852)73-04-60
 Белгород (4722)40-23-64
 Брянск (4832)59-03-52
 Владивосток (423)249-28-31
 Волгоград (844)278-03-48
 Вологда (8172)26-41-59
 Воронеж (473)204-51-73
 Екатеринбург (343)384-55-89
 Иваново (4932)77-34-06

Ижевск (3412)26-03-58
 Иркутск (395)279-98-46
 Казань (843)206-01-48
 Калининград (4012)72-03-81
 Калуга (4842)92-23-67
 Кемерово (3842)65-04-62
 Киров (8332)68-02-04
 Краснодар (861)203-40-90
 Красноярск (391)204-63-61
 Курск (4712)77-13-04
 Липецк (4742)52-20-81

Магнитогорск (3519)55-03-13
 Москва (495)268-04-70
 Мурманск (8152)59-64-93
 Набережные Челны (8552)20-53-41
 Нижний Новгород (831)429-08-12
 Новокузнецк (3843)20-46-81
 Новосибирск (383)227-86-73
 Омск (3812)21-46-40
 Орел (4862)44-53-42
 Оренбург (3532)37-68-04
 Пенза (8412)22-31-16

Пермь (342)205-81-47
 Ростов-на-Дону (863)308-18-15
 Рязань (4912)46-61-64
 Самара (846)206-03-16
 Санкт-Петербург (812)309-46-40
 Саратов (845)249-38-78
 Севастополь (8692)22-31-93
 Симферополь (3652)67-13-56
 Смоленск (4812)29-41-54
 Сочи (862)225-72-31
 Ставрополь (8652)20-65-13

Сургут (3462)77-98-35
 Тверь (4822)63-31-35
 Томск (3822)98-41-53
 Тула (4872)74-02-29
 Тюмень (3452)66-21-18
 Ульяновск (8422)24-23-59
 Уфа (347)229-48-12
 Хабаровск (4212)92-98-04
 Челябинск (351)202-03-61
 Череповец (8202)49-02-64
 Ярославль (4852)69-52-93

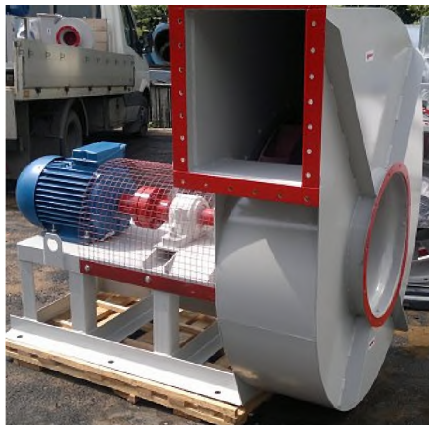
Киргизия (996)312-96-26-47

Россия (495)268-04-70

Казахстан (772)734-952-31

<https://komven.nt-rt.ru/> || kmb@nt-rt.ru

ДЫМОСОСЫ Д, ДН №№ 3,5 ÷ 17



- ▶ Одностороннего всасывания
 - ▶ Направление вращения – правое и левое
 - ▶ Конструктивное исполнение ДН – 1 и 3
 - ▶ ТУ 31134 -010- 42907872-04 «Вентиляторы радиальные тягодутьевые»
 - ▶ Используются для отсасывания дымовых газов из топок котельных агрегатов
 - ▶ Перемещаемая среда не должна содержать взрывоопасных смесей, липких и волокнистых материалов
- Условия эксплуатации

материал	углеродистая сталь	нержавеющая сталь
варианты исполнения Д; ДН	общего назначения	коррозионностойкий
max t перемещаемой среды	200 ⁰ С	
наличие твердых примесей	не более 2 г/м ³	

Дымососы Д и ДН служат для удаления дымовых газов из топок котельных агрегатов с золоулавливающими системами или газо-мазутных котельных агрегатов.

Дымососы ДН № 15 и № 17 для сред с высокими абразивными свойствами выполняются с противоизносной защитой лопаток рабочих колес. Дымососы для газо-мазутных котельных агрегатов противоизносной защитой не комплектуются.

В базовом исполнении дымососы эксплуатируются в условиях умеренного климата (У) 2-ой, 3-й и 4-й категории размещения по ГОСТ 15150-90 . При защите электродвигателя от прямого атмосферного воздействия и солнечного излучения допускается эксплуатация в условиях 1-й категории размещения .

Вентиляторы №№ 2,5 – 13 поставляются в сборе .

Вентиляторы №№ 15 и 17 поставляются отдельными узлами : ходовая часть с рабочим колесом и электродвигатель на общей раме ; корпус (в комплекте) ; опоры корпуса .

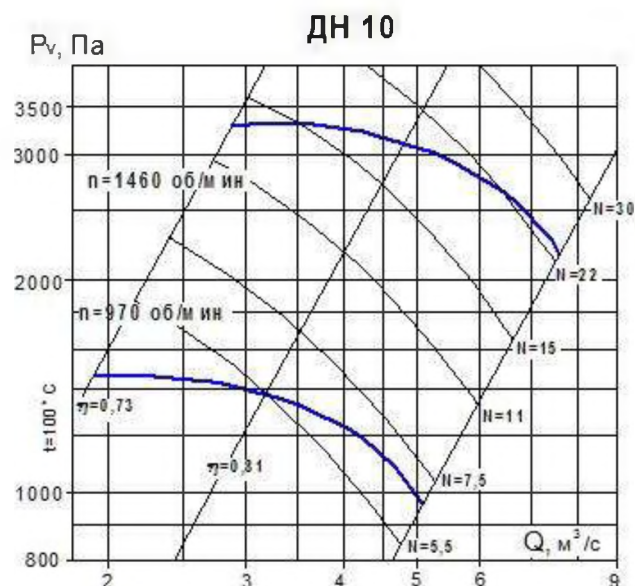
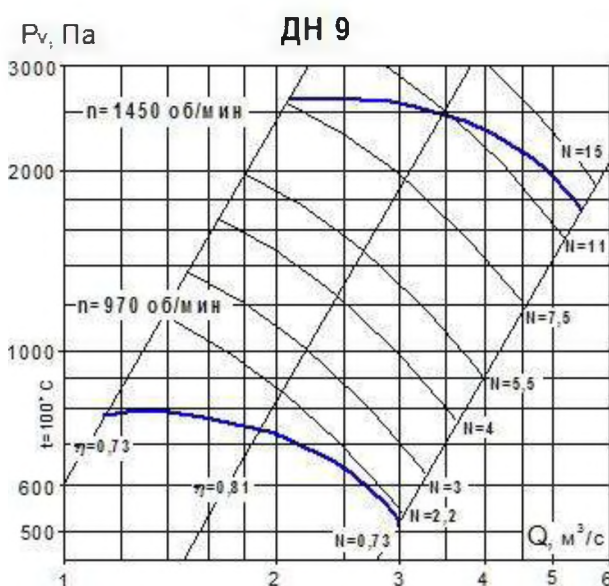
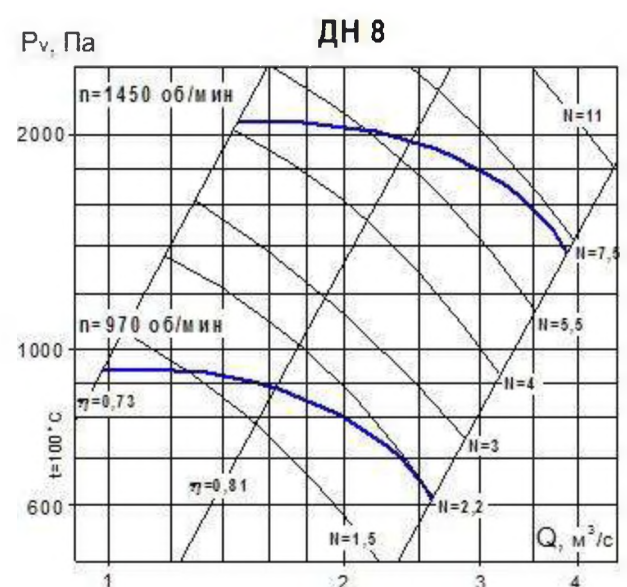
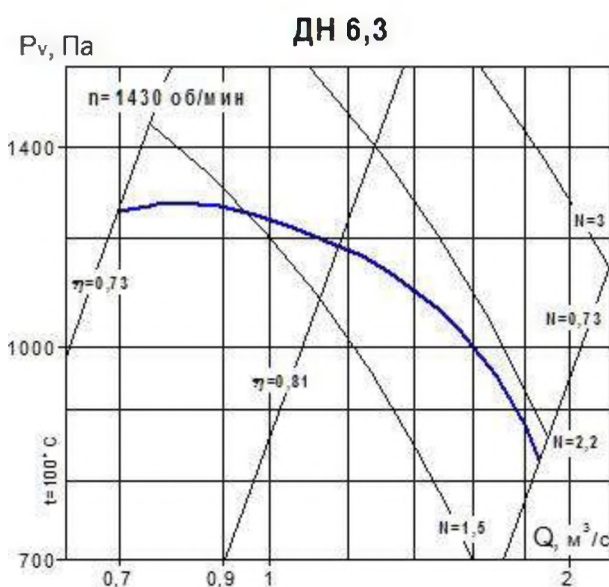
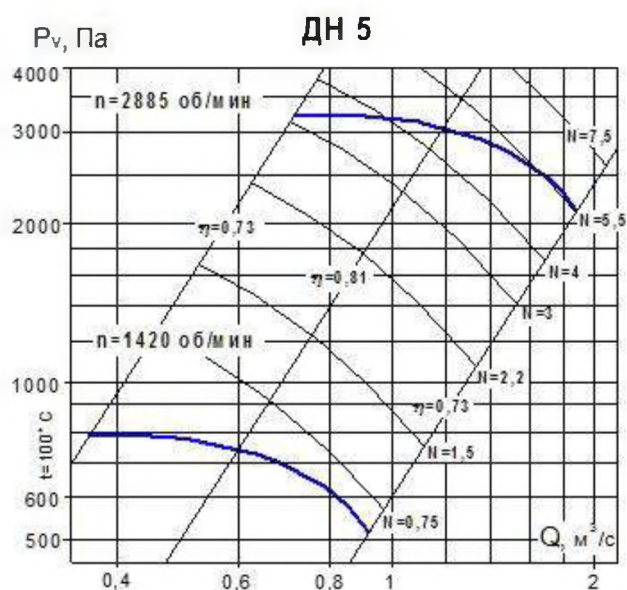
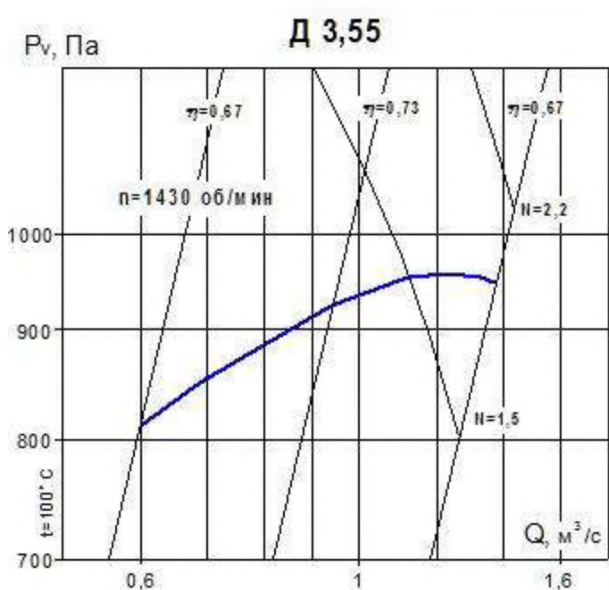
Корпус вентилятора, ходовая часть и электродвигатель монтируются на фундаменте в соответствии с СНиП 2.02.05

Основные технические характеристики

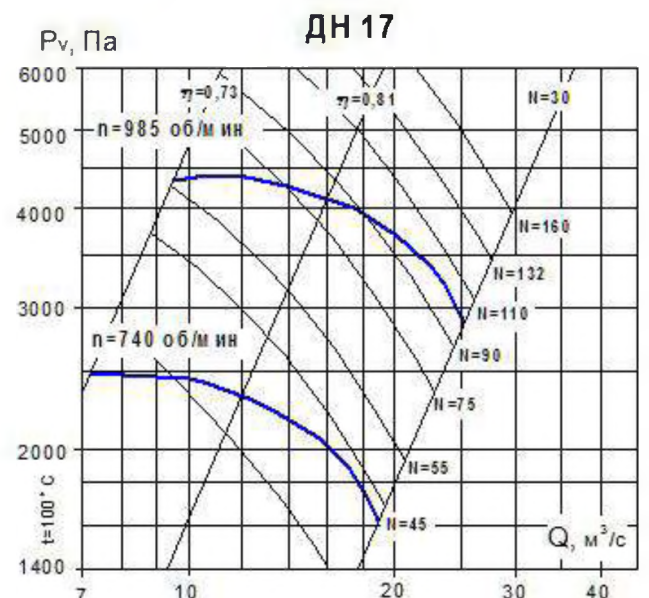
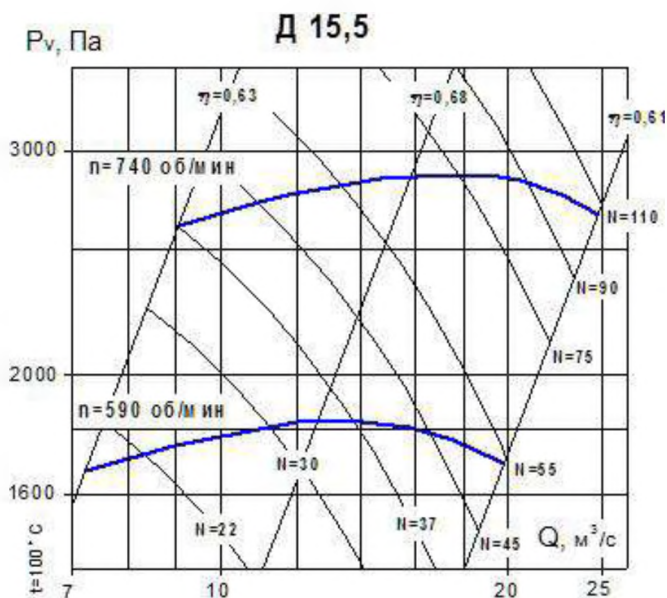
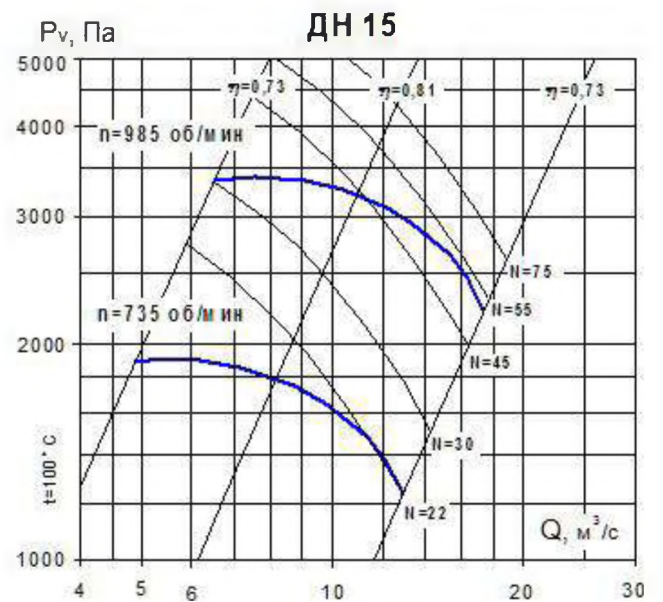
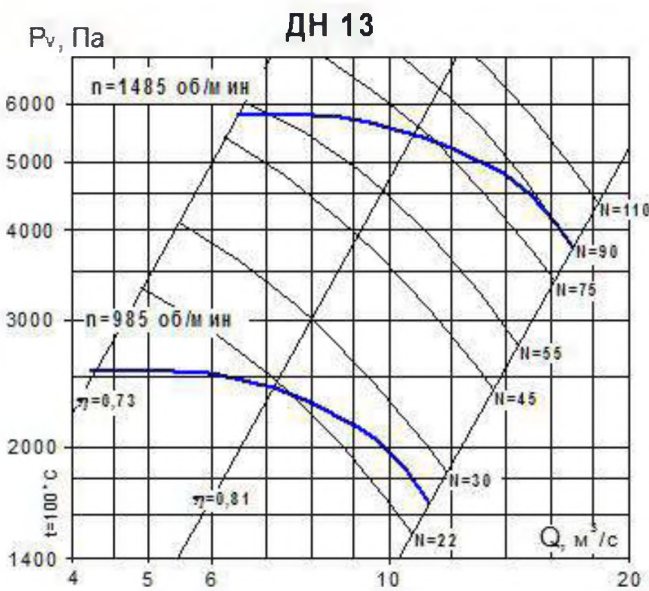
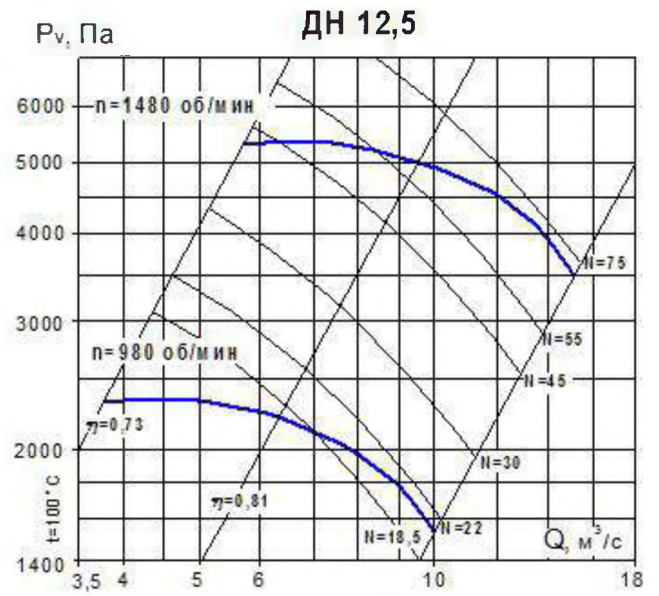
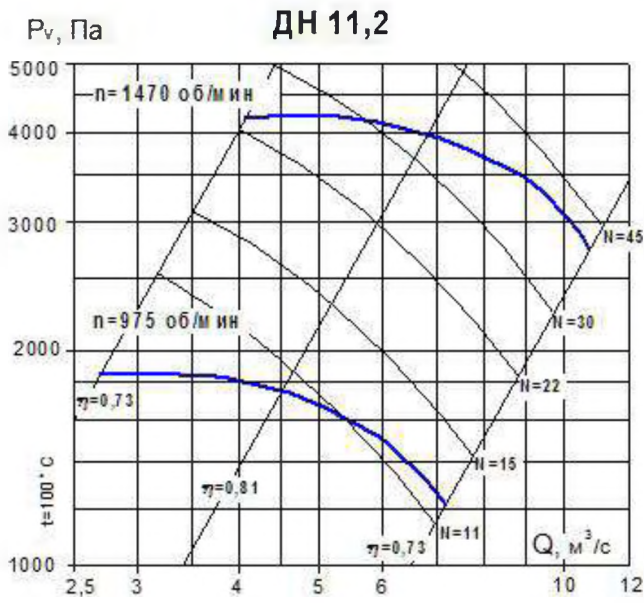
Обозначение вентилятора	Типоразмер э/двиг.	Установочная мощность, кВт	Частота вращения РК, об/мин	Производительность, м ³ /с	Полное давление (при 100 ⁰ С), Па	Масса * кг
Д - 3,55	100S4	3	1430	0,61-1,4	805-940	100
ДН - 5	90L4	2,2	1420	0,35-0,93	780-515	110
ДН - 6,3	112M4	5,5	1430	0,7-1,9	1260-830	215
ДН - 8	160S6	11	970	1,0-2,6	935-615	270
	160S4	15	1450	1,5-3,9	2085-1375	270
ДН - 9	160S6	11	970	1,4-3,7	1180-780	430
	160S4	15	1450	2,1-5,5	2640-1740	430
ДН - 10	160S6	11	970	1,9-5,1	1460-960	470
	180M4	30	1460	2,9-7,6	3300-2180	500
ДН - 11,2	200M6	22	975	2,7-7,2	1850-1220	700
	200L4	45	1470	4,1-10,8	4200-2770	750
ДН - 12,5	200L6	30	980	3,8-10,0	2330-1530	830
	250S4	75	1480	5,7-15,1	5310-3490	1100
ДН - 13	250S6	45	985	4,3-11,3	2540-1670	1520
	280M4	132	1485	6,4-17,0	5780-3800	1570
ДН - 15	280S8	55	735	4,9-13,0	1880-1240	3300
	280S6	75	985	6,6-17,4	3380-2230	3300
Д - 15,5	315M10	75	590	7,2-20,0	1660-1680	3450
	355S8	132	740	9,0-25,0	2620-2650	4000
ДН - 17	280M8	75	735	7,2-19,0	2450-1615	3600
	315M6	132	985	9,6-25,3	4350-2860	3900

* массы приведены для №№ 3,55..13 (исполнение 1), №№ 15, 17 (исполнение с ходовой частью)

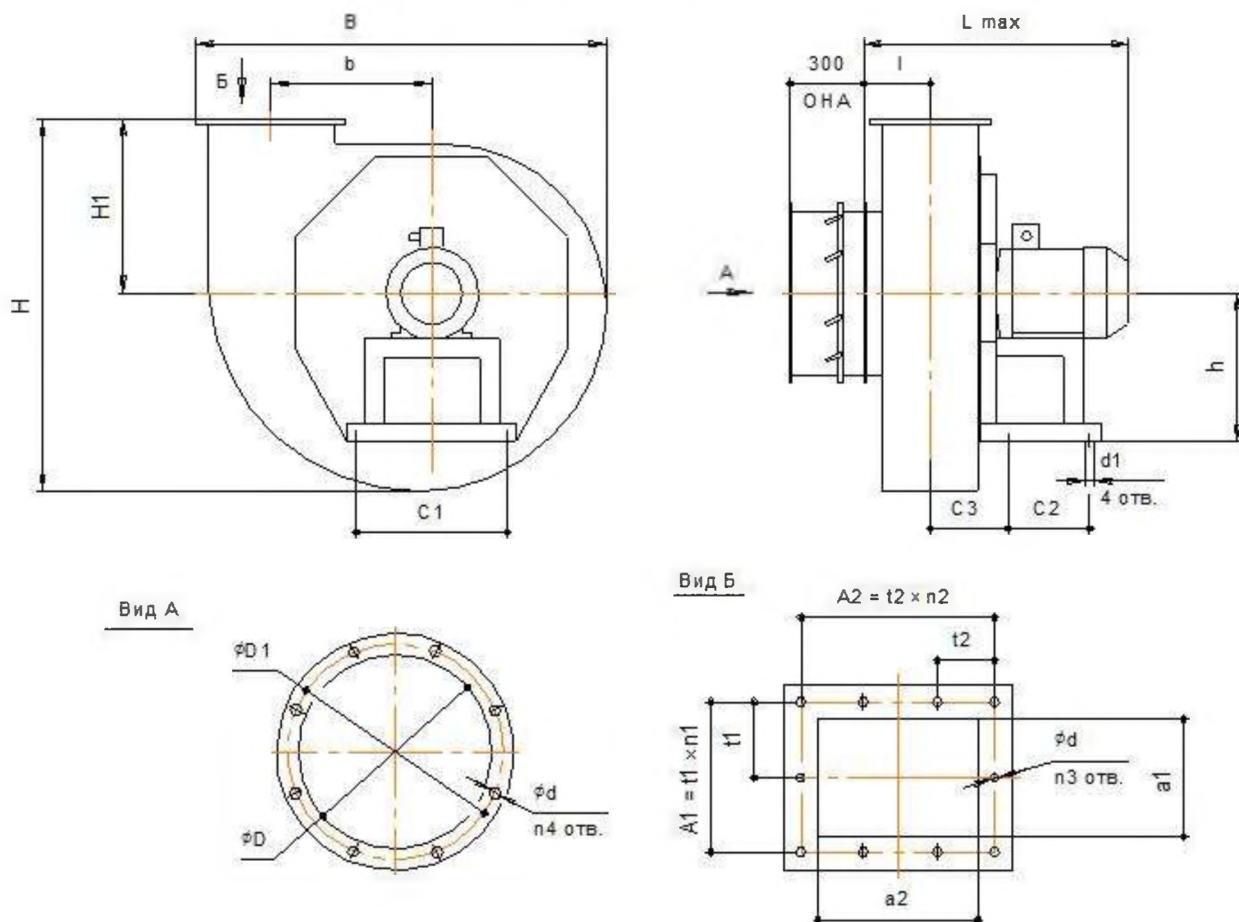
АЭРОДИНАМИЧЕСКИЕ ХАРАКТЕРИСТИКИ



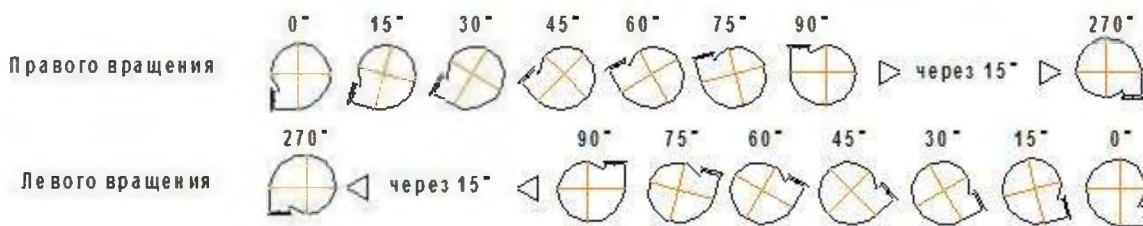
АЭРОДИНАМИЧЕСКИЕ ХАРАКТЕРИСТИКИ



Д, ДН №№ 3,5...13 (исполнение 1) Габаритные и присоединительные размеры



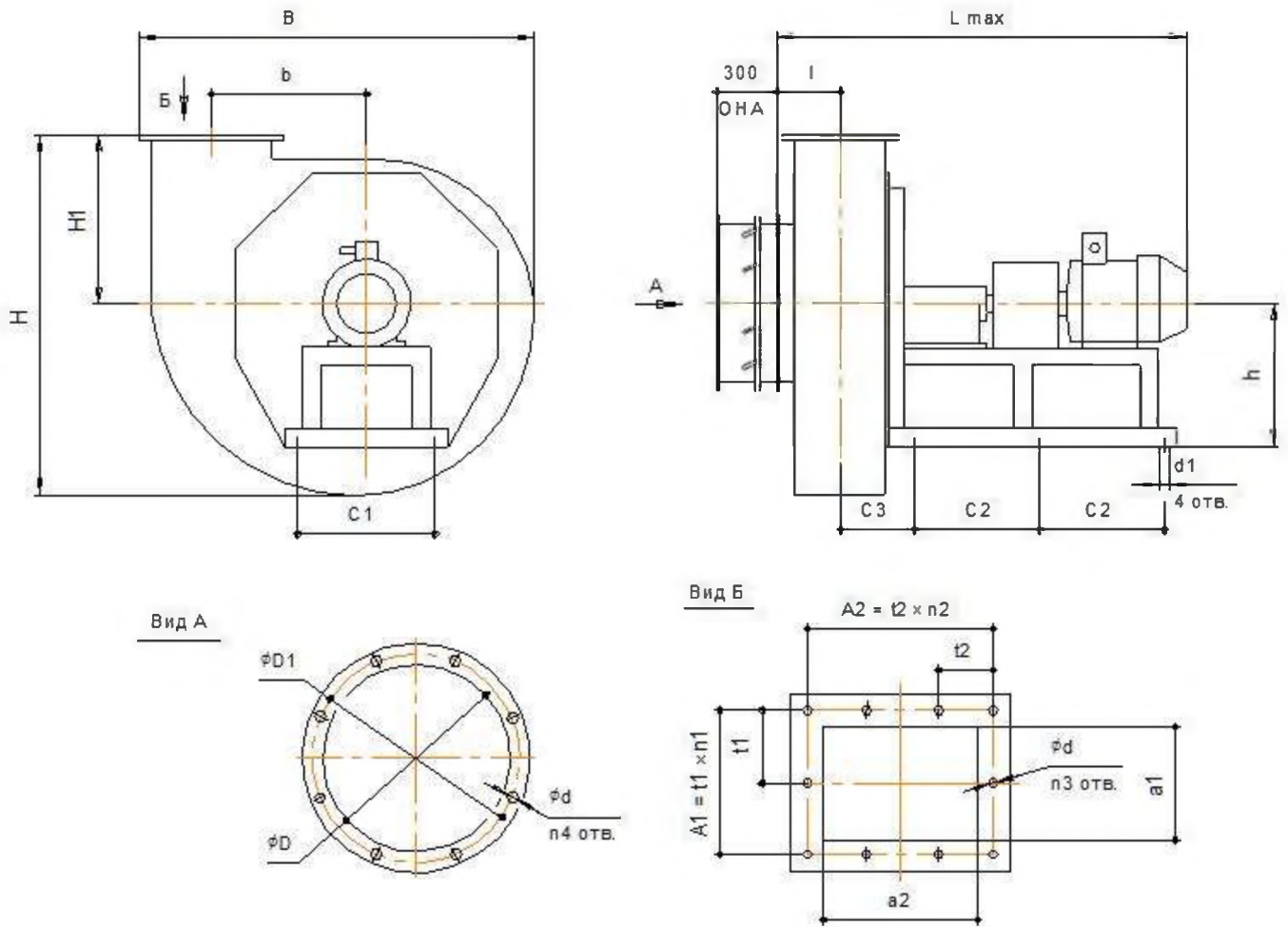
Положения корпуса вентилятора (со стороны электродвигателя)



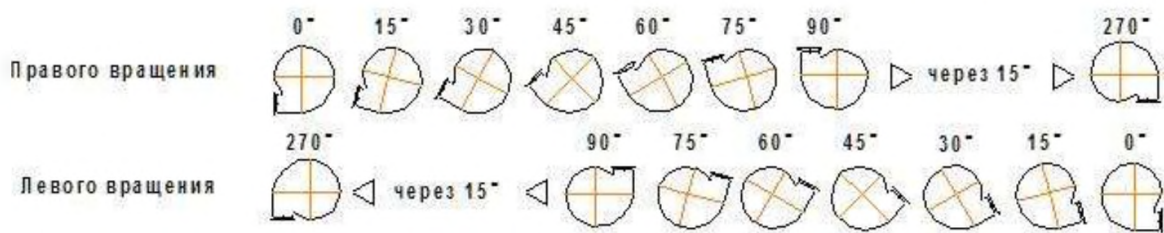
№ ВЕНТ.	B	L _{max}	H	H ₁	h	b	l	D	D ₁	d	n ₄	a ₁	A ₁	t ₁	n ₁	a ₂	A ₂	t ₂	n ₂	n ₃	C ₁	C ₂	C ₃	d ₁
Д 3,5	675	640	590	278	270	230	189	273	355	7	8	256	316	158	2	256	316	158	2	8	380	255	222	18
ДН 5	830	700	755	353	300	325	165	404	440	10	8	195	235	118	2	255	285	95	3	10	380	260	180	20
ДН 6,3	1065	980	1005	500	520	410	191	404	440	10	8	246	296	74	4	320	370	74	5	18	610	330	244	26
ДН 8	1340	950	1300	655	582	520	223	530	570	12	12	310	350	70	5	406	464	58	8	26	610	330	276	26
ДН 9	1500	985	1380	660	582	585	242	530	570	12	12	348	390	78	5	456	512	64	8	26	610	330	295	26
ДН 10	1655	1085	1510	705	602	650	260	660	702	14	12	385	440	88	5	506	560	70	8	26	610	330	313	26
ДН 11,2	1850	1225	1690	790	702	728	283	660	702	14	12	430	468	78	6	566	624	78	8	28	760	565	342	26
ДН 12,5	2055	1395	1885	880	732	812	308	830	875	14	16	480	528	88	6	631	704	64	11	34	760	565	367	26
ДН 13	2055	1680	1885	880	1450	812	303	830	875	14	16	480	528	88	6	631	704	64	11	34	760	565	367	26

* комплектация осевым направляющим аппаратом (ОНА) для №№ 5-13

ДН №№ 5...13 (исполнение 3) Габаритные и присоединительные размеры

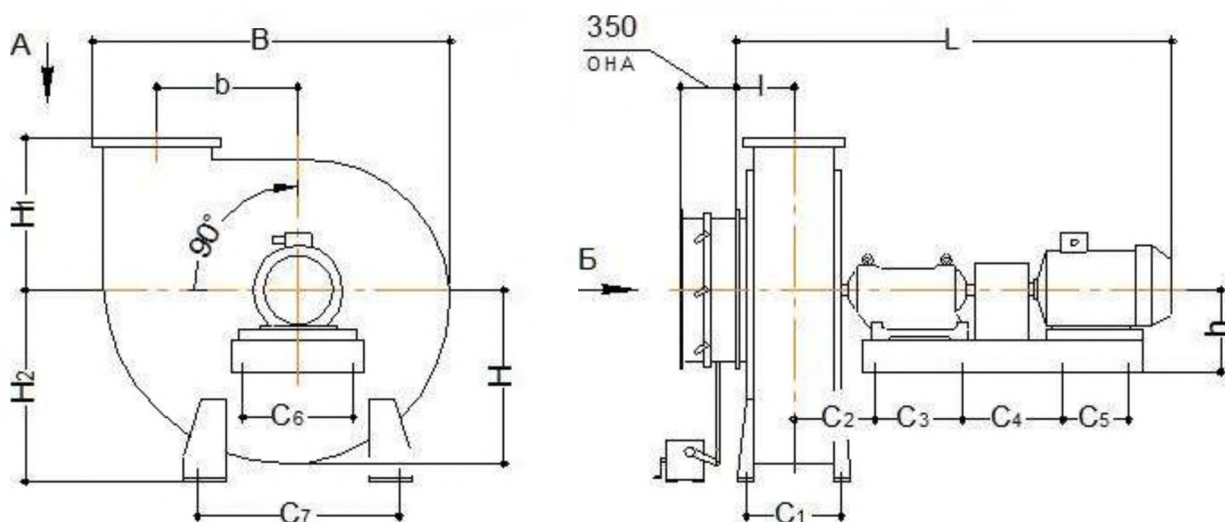


Положения корпуса вентилятора (со стороны электродвигателя)

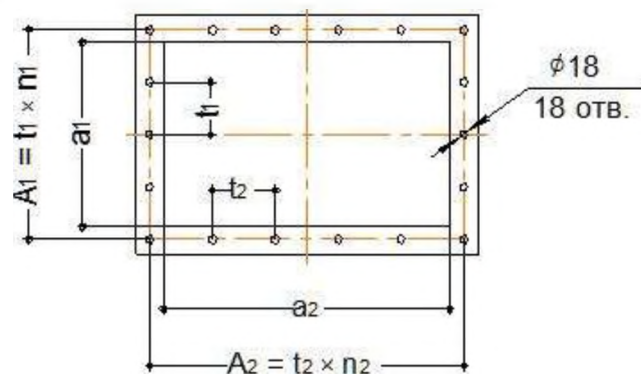


№ ВЕНТ.	B	L _{max}	H	H1	h	b	l	D	D1	d	n4	a1	A1	t1	n1	a2	A2	t2	n2	n3	C1	C2	C3	d1
ДН 5	830	1120	755	353	300	325	204	404	440	10	8	195	235	118	2	255	285	95	3	10	380	335	180	18
ДН 6,3	1065	1320	1005	500	430	410	191	404	440	10	8	246	296	74	4	320	370	74	5	18	610	365	242	26
ДН 8	1340	1710	1300	655	582	520	223	530	570	12	12	310	350	70	5	406	464	58	8	26	610	500	276	26
ДН 9	1500	1700	1380	660	582	585	242	530	570	12	12	348	390	78	5	456	512	64	8	26	610	500	295	26
ДН 10	1655	1870	1510	705	602	650	260	660	702	14	12	385	440	88	5	506	560	70	8	26	610	540	313	26
ДН 11,2	1850	1990	1690	790	702	728	283	660	702	14	12	430	468	78	6	566	624	78	8	28	760	565	342	26
ДН 12,5	2055	2140	1885	880	732	812	308	830	875	14	16	480	528	88	6	631	704	64	11	34	760	565	367	26
ДН 13	2055	2140	1885	880	1450	812	303	830	875	14	16	480	528	88	6	631	704	64	11	34	760	590	367	26

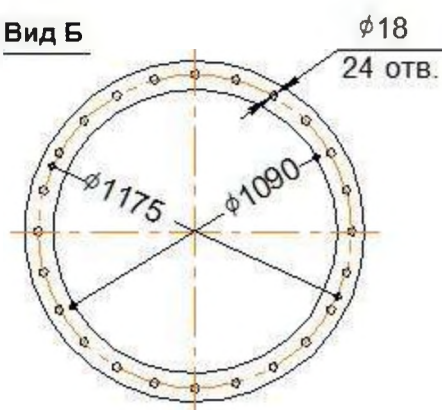
Д, ДН № № 15 - 17 (исполнение 3) Габаритные и присоединительные размеры



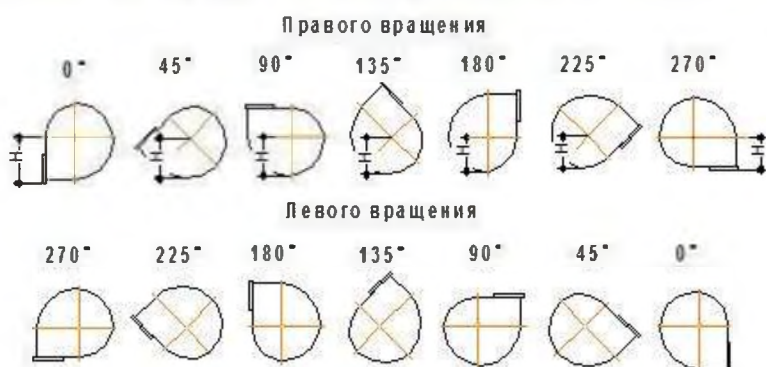
Вид А



Вид Б



Положения корпуса вентилятора (со стороны электродвигателя)

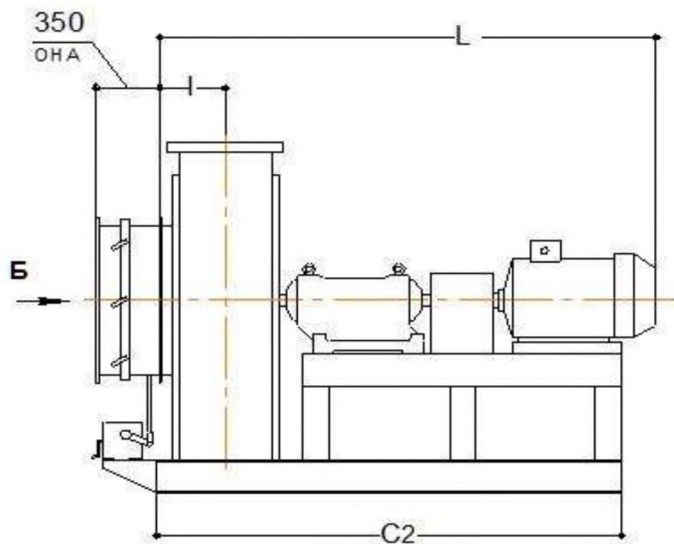
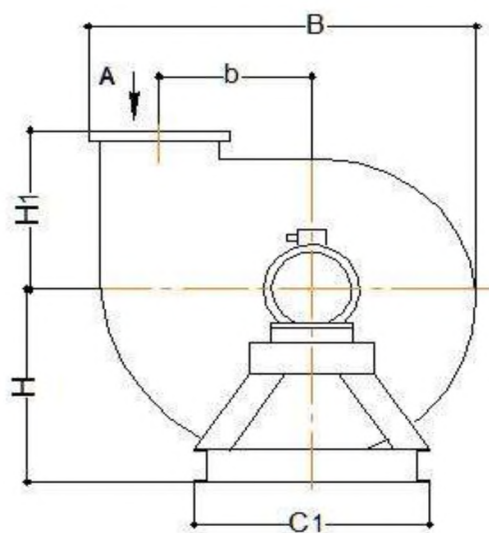


корпус	0°	45°	90°	135°	180°	225°	270°
Н ВДН 15	1430	1280	1205	1130	1055	980	1000
Н ВДН 17	1610	1450	1365	1280	1195	1110	1190
Н ВД 15.5	1475	1320	1245	1165	1090	1010	1100

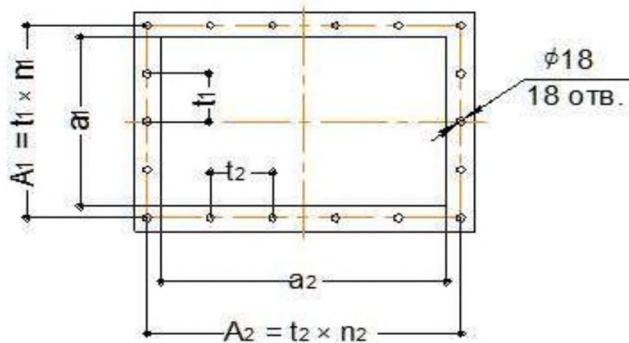
№	типоразмер ЭД	B	H ₁	L	h	b	l	a ₁	A ₁	t ₁	n ₁	a ₂	A ₂	t ₂	n ₂	C ₁	C ₂	C ₃	C ₄	C ₅	C ₆
ДН 15	280 S	2485	1000	3300	640	975	425	570	640	160	4	760	835	167	5	675	610	500	860	500	900
ДН 17	280 M	2850	1190	3400	640	1105	460	640	700	175	4	858	920	184	5	750	645	500	860	500	900
	3500			600														800	600		
Д 15.5	315 M	2565	1100	3550	640	940	540	590	660	165	4	915	990	165	6	700	620	600	800	600	900
	355 S			3700	645													700	830	550	930

1. C₁ - C₇ отверстия под фундаментные болты М24 ;
2. Размеры h, C₃ - C₆ могут уточняться после выбора электродвигателя ;
3. Размеры H₂ и C₇ выполняются Заказчиком.

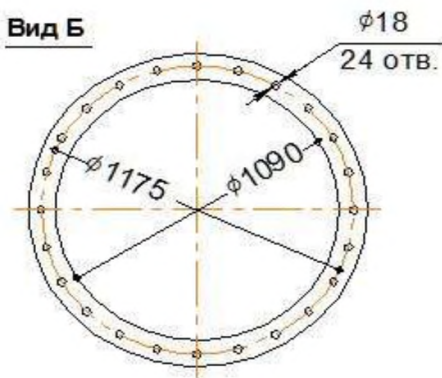
**Д, ДН №№ 15 - 17 (исполнение 3, на общей раме)
Габаритные и присоединительные размеры**



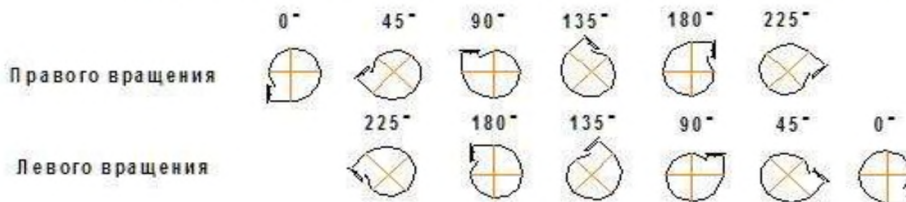
Вид А



Вид Б



Положения корпуса вентилятора (со стороны электродвигателя)



№	В	Н	Н ₁	L	b	l	a ₁	A ₁	t ₁	n ₁	a ₂	A ₂	t ₂	n ₂	C ₁	C ₂
ДН 15	2485	1100-1600	1000	3300	975	425	570	640	160	4	760	835	167	5	1400 - 1800	3000
ДН 17	2850	1200-1780	1190	3700	1105	460	640	700	175	4	858	920	184	5	1600 - 2000	3400
Д 15,5	2565	1100-1600	1100	3750	940	540	590	660	165	4	915	990	165	6	1400 - 1800	3300

1. Положение (угол разворота) корпуса и размеры C₁ - C₂, Н уточняются при согласовании с Заказчиком

Архангельск (8182)63-90-72
Астана (7172)727-132
Астрахань (8512)99-46-04
Барнаул (3852)73-04-60
Белгород (4722)40-23-64
Брянск (4832)59-03-52
Владивосток (423)249-28-31
Волгоград (844)278-03-48
Вологда (8172)26-41-59
Воронеж (473)204-51-73
Екатеринбург (343)384-55-89
Иваново (4932)77-34-06

Ижевск (3412)26-03-58
Иркутск (395)279-98-46
Казань (843)206-01-48
Калининград (4012)72-03-81
Калуга (4842)92-23-67
Кемерово (3842)65-04-62
Киров (8332)68-02-04
Краснодар (861)203-40-90
Красноярск (391)204-63-61
Курск (4712)77-13-04
Липецк (4742)52-20-81

Магнитогорск (3519)55-03-13
Москва (495)268-04-70
Мурманск (8152)59-64-93
Набережные Челны (8552)20-53-41
Нижний Новгород (831)429-08-12
Новокузнецк (3843)20-46-81
Новосибирск (383)227-86-73
Омск (3812)21-46-40
Орел (4862)44-53-42
Оренбург (3532)37-68-04
Пенза (8412)22-31-16

Пермь (342)205-81-47
Ростов-на-Дону (863)308-18-15
Рязань (4912)46-61-64
Самара (846)206-03-16
Санкт-Петербург (812)309-46-40
Саратов (845)249-38-78
Севастополь (8692)22-31-93
Симферополь (3652)67-13-56
Смоленск (4812)29-41-54
Сочи (862)225-72-31
Ставрополь (8652)20-65-13

Сургут (3462)77-98-35
Тверь (4822)63-31-35
Томск (3822)98-41-53
Тула (4872)74-02-29
Тюмень (3452)66-21-18
Ульяновск (8422)24-23-59
Уфа (347)229-48-12
Хабаровск (4212)92-98-04
Челябинск (351)202-03-61
Череповец (8202)49-02-64
Ярославль (4852)69-52-93

Киргизия (996)312-96-26-47

Россия (495)268-04-70

Казахстан (772)734-952-31